

Snabbbruksanvisning

För BVS Pro W
Bladderscanner



Placera patienten i liggande ställning med avslappnade magmuskler. Applicera rikligt med ultraljudsgel på mittdelen av patientens buk, cirka 3 cm ovanför blygdbenet. Ultraljudsgel kan även appliceras direkt på probehuvudet.



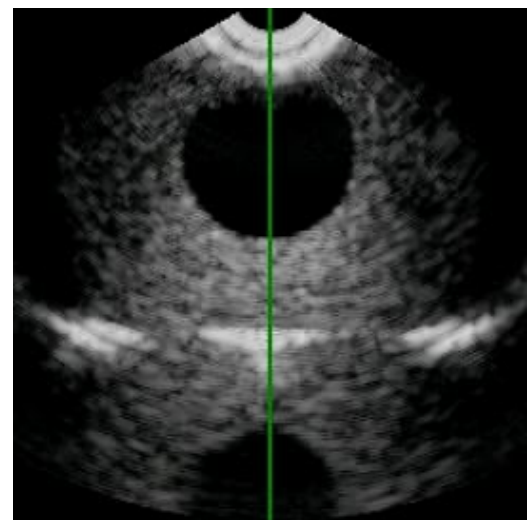
Om en överviktig patient ska scannas pressa försiktigt bort så mycket fettvävnad som möjligt från blygdbenet med ena handen. Palpera blygdbenet med den andra handen och applicera ultraljudsgel cirka 3 cm ovanför blygdbenet. Under mätningen kan det behövas lite mer tryck nedåt jämfört med en patient med normalt BMI.

För att starta BVS pro W tryck och håll inne På/AV/Scan-knappen tills pekskärmen tänds upp.

Placera Bladderscannern på patientens buk på ultraljudsgelen enligt bilden och tryck en gång på På/AV/Scan-knappen för att aktivera Prescanningsfunktionen.

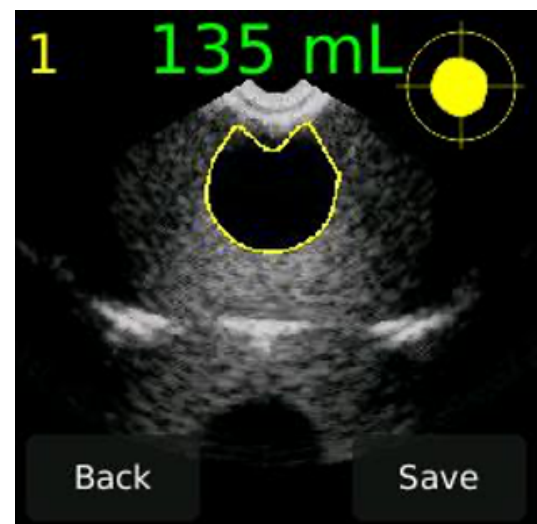


Lokalisera blåsan genom att vinkla Probehuvudet 15-30° ner mot urinblåsan och tillför ett lätt tryck för att säkerställa att ultraljudsproben har god kontakt med huden. Justera vid behov så att den gröna linjen på skärmen hamnar mitt i urinblåsan.



När blåsan är korrekt lokaliserad tryck igen på På/Av/Scan knappen för att utföra scanningen. Scanningsprocessen tar cirka fyra sekunder och det är viktigt att hålla bladderscannern stilla under scanningen.

För ett godkänt resultat så ska urinblåsan vara placerad i centrum av det gula korset som visas uppe till höger i bilden på skärmen.



Tryck på Save på skärmen om du vill spara bilden. Upp till 3 bilder kan sparas per patient. Växla mellan sparade bilder genom att dra fingret över skärmen.

För att stänga av BVS pro W tryck och håll inne På/AV/Scan-knappen i två sekunder.